

GRUA TORRE TOWER CRANE

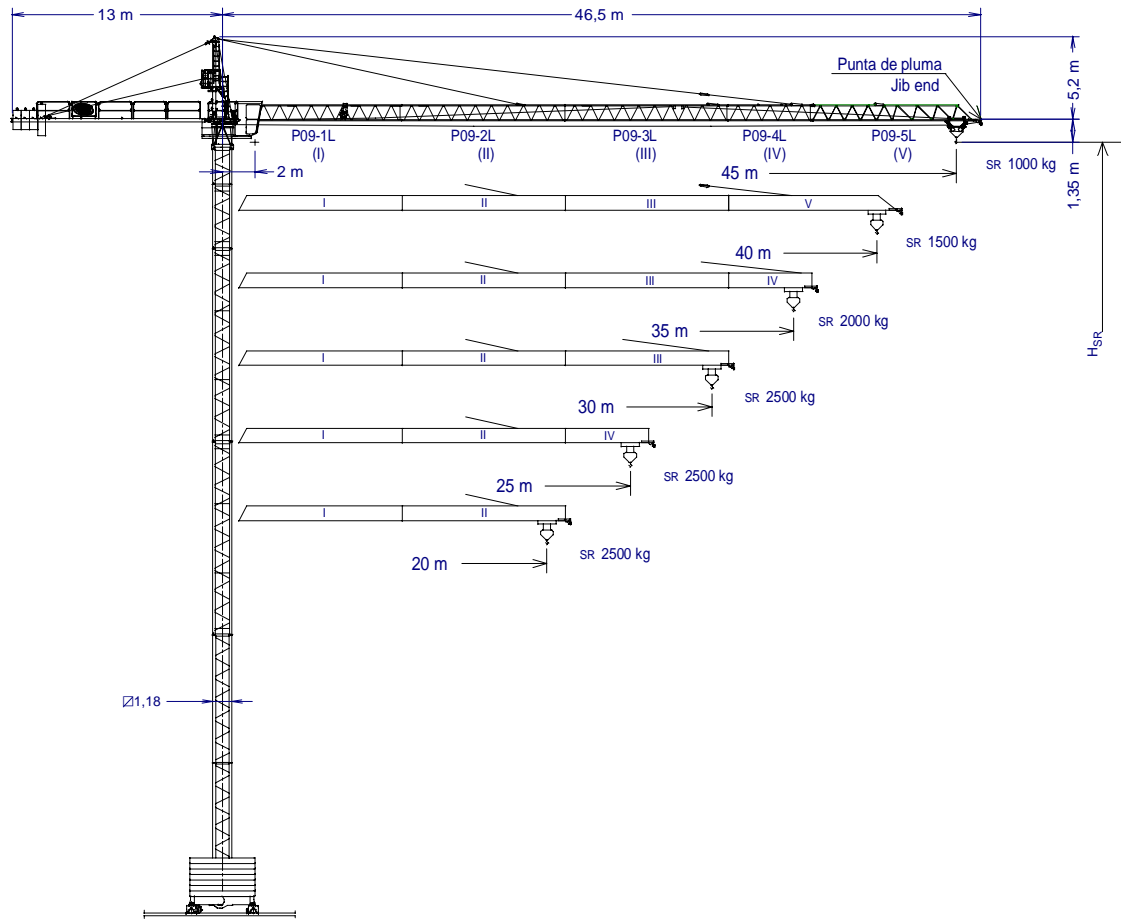
J4510



UNE 58-101-92
FEM 1001

SISTEMA DE CALIDAD CERTIFICADO SEGUN
QUALITY ASSURANCE SYSTEM CERTIFIED ACCORDING TO

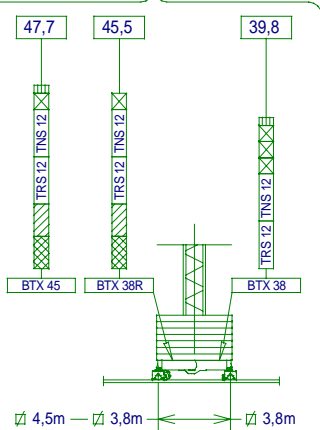
UNE-EN-ISO 9001



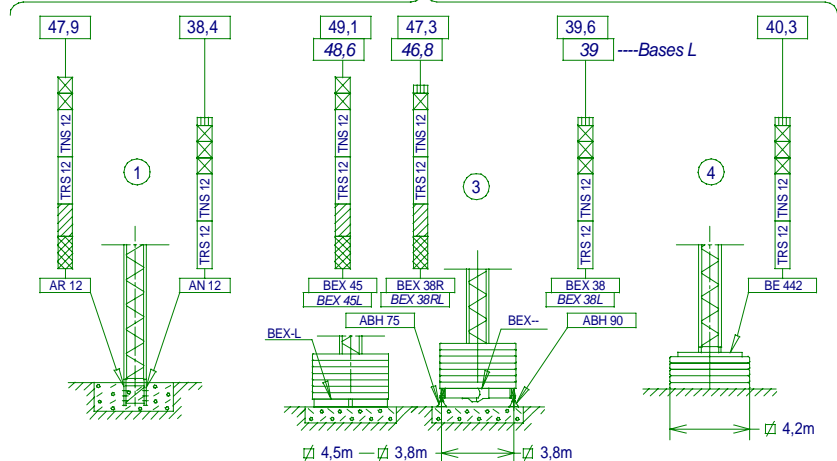
H_{SR} = Altura máxima bajo gancho sin arriostrar (m).
Maximum height under hook without fastening (m).
Con cabina bajar H_{SR} 2m.
Lower H_{SR} 2m with cabin.

P09-1L	155.40.000	TN2	146.32.500
P09-2L	155.41.000	BTX 45/BEX 45	137.20.500
P09-3L	155.42.000	BTX 38R/BEX 38R	137.20.000
P09-4L	155.43.000	BTX 38/BEX 38	149.20.000
P09-5L	155.44.500	BEX 45L	155.23.500
Punta de pluma/Jib end	155.45.000	BEX 38RL	155.23.800
TRS 12	155.31.000	BEX 38L	155.23.000
TNS 12	155.31.500	ABH 75	152.23.000
TRS 8R	155.30.500	ABH 90	146.23.000
TR 8	146.30.500	AR 12	137.21.000
TNS 4	155.32.000	AN 12	146.21.000
		BE 442	146.24.000

(H_{SR}) TRASLACION / TRAVELLING



(H_{SR}) ESTACIONARIA / STATIONARY



- TR 8
- TNS 4
- TRS 8R
- TN 2

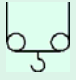
Viento fuera de servicio / Out of service wind: FEM 1001

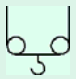


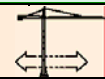
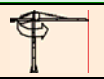
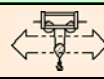

JASO EQUIPOS DE OBRAS Y CONSTRUCCIONES, S.L.

Fecha / Date: 11-03-2011 - Reservado el derecho a modificaciones sin previo aviso / Subject to modification, without previous warning

Declinamos toda responsabilidad derivada de la información proporcionada / This information is supplied without liability

		SR1 (kg)					Cargas máximas / Maximum loads SR1 - 2000		2000 kg a ... (m)
PLUMA JIB	Alcance del gancho (m) / Hook reach (m)								
	45	40	35	30	25	20			
45 m	1000	1155	1355	1625	2000	2000	2000	25	
40 m	—	1500	1750	2000	2000	2000	2000	31,1	
35 m	—	—	2000	2000	2000	2000	2000	35	
30 m	—	—	—	2000	2000	2000	2000	30	
25 m	—	—	—	—	2000	2000	2000	25	
20 m	—	—	—	—	—	2000	2000	20	

		SR2 (kg)					Cargas máximas / Maximum loads SR2 - 2500		2500 kg a ... (m)
PLUMA JIB	Alcance del gancho (m) / Hook reach (m)								
	45	40	35	30	25	20			
45 m	1000	1155	1355	1625	2000	2500	2500	20,5	
40 m	—	1500	1750	2085	2500	2500	2500	25,5	
35 m	—	—	2000	2375	2500	2500	2500	28,6	
30 m	—	—	—	2500	2500	2500	2500	30	
25 m	—	—	—	—	2500	2500	2500	25	
20 m	—	—	—	—	—	2500	2500	20	

*opcional *optional		Mecanismos sin VF: Para 480V Potencias y velocidades: 20% más Mechanisms without VF: For 60Hz Powers and speeds: 20% more									
		EC1846 SR2	EC1856 SR1	*EC2566VF SR2	*EC2580VF SR1	3,8 / 4,5 m TG825VF	OG608VF	TC360 *TC360VF	30/60 m/min		
	t m/min	1,3 2,5 2,5 46 23 5	1,1 2 2 56 28 6	1,3 2,5 0..64 0..32	1,1 2 0..82 0..41	0...25 m/min	0...0,4 0,4...0,8 r/min sl/min	*0...30 *30...60 m/min	1,9 *1,8		
kW		13,2		18,4		2 x 3	4	Potencia necesaria ... Power required ... 25,1kW *30,2kW			
Máx. recorrido gancho Maximum hook course		SR 193 m		SR 189 m							

IMPORTANTE: A medida que la altura bajo gancho aumenta, disminuirá la capacidad de carga. Consultar el capítulo de capacidad de carga (04.015.00) del apartado del mecanismo de elevación del Manual del Fabricante.

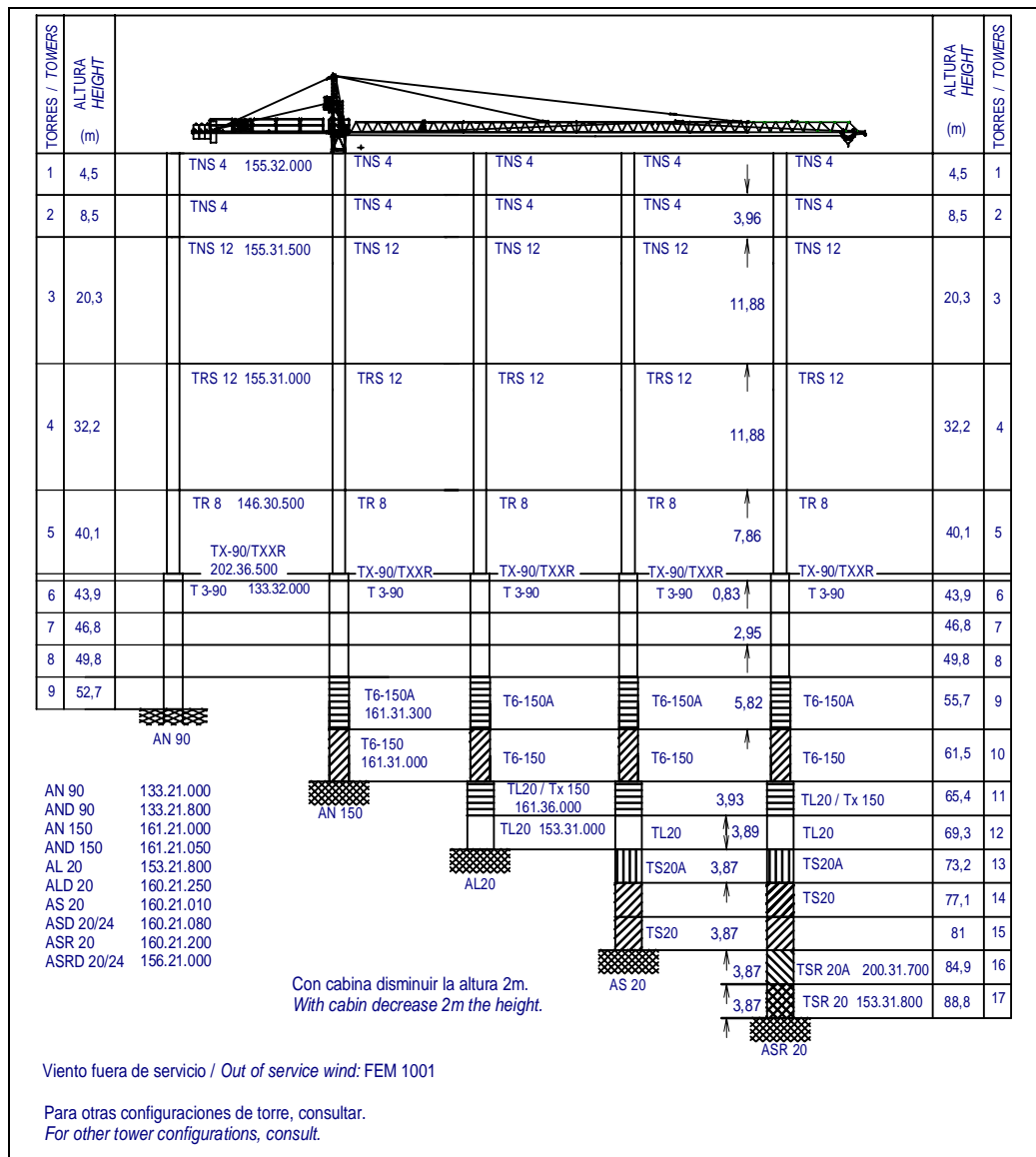
IMPORTANT: When the height under hook increases, the hoisting load will decrease. Consult the chapter of load capacity (04.015.00) of the hoisting mechanism of the Manufacturer's Handbook.



DENOMINACION / DENOMINATION			L (m)	A (m)	H (m)	P / W (kg)
Torre Tower	TRS 8R – TR 8		8,07	1,19	1,19	2575-2515
	TRS 12 – TNS 12		12,01	1,19	1,19	2840-2780
	TNS 4		4,09	1,19	1,19	1055
	TN 2		2,29	1,19	1,19	785
Conjunto asiento pista, punta de torre, orientación y elevación <i>Slewing table assembly, tower head, slewing and hoisting mechanism</i>			6,97	1,65	2,42	3622
Tramo pluma Jib section	P09 1L (I)		10,13	1	1,15	650
	P09 2L (II)		10,13	0,86	1,09	550
	P09 3L (III)		10,15	0,86	1,09	565
	P09 4L (IV)		5,26	0,86	1,09	250
	P09 5L (V)		10,12	0,86	1,09	407
Polipasto Hook assembly	SR		0,76	0,16	0,96	135
Carro Crab	SR		0,10	1,33	0,73	110
Contrapluma con plataformas <i>Counterjib with platforms</i>			11,95	1,35	0,4	942
Plataforma y cabina <i>Platform and cabin</i>			3,69	1,63	2,25	820
Contrapeso Counterweight	Grande / Big		1,08	0,50	2,02	2360
	Pequeño / Small		1,08	0,50	1,30	1500
Base grúa Testero largo Crane base Long carriage	Con apoyos Estacionaria III <i>With supports Stationary III</i>	BTX 38	6,11	0,64	1,53	1576
		BTX 38R	6,11	0,64	1,57	1792
		BTX 45	7,01	0,64	1,57	2065
	Sin apoyos Estacionaria III <i>Without supports Stationary III</i>	BTX 38L	5,46	0,55	0,97	1160
		BTX 38RL	5,46	0,55	0,88	850
		BTX 45L	4,01	0,55	0,88	660
	Sin mecanismo trasl <i>Without travelling mechanism</i>	BEX 38	5,56	0,3	1,27	1390
		BEX 38R	5,56	0,3	1,40	1590
		BEX 45	6,55	0,3	1,41	1863
	Mecanismo traslación grúa <i>Crane travelling mechanism</i>		0,96	0,56	0,66	293
Lastre Ballast	Est. III-Trasl. <i>Stationary III-Travelling</i>	∅3,8m -∅4,5m	4,00	0,34	1,30	4100
	Est.IV/ <i>Stationary IV</i>	BE 442	2,09	0,34	2,10	3450

LASTRES INFERIORES / LOWER BALLASTS				Para alturas intermedias tomar el lastre correspondiente a la altura superior <i>For intermediate heights take the ballast corresponding to the higher height</i>					
Viento fuera de servicio / <i>Out of service wind: FEM 1001</i>									
Altura bajo gancho (m)/ <i>Height under hook (m)</i>				18	22	30	40	46	49,1
Número de piedras de lastre Grúa sin cabina <i>Number of ballast blocks Crane without cabin</i>	Est. III <i>Stationary III</i> Trasl. <i>Travelling</i>	Piedras:4100 kg <i>Blocks of 4100 kg</i>	BEX 45 / BTX 45	6		8	10	12	14
			BEX 45L	8		10	12	14	
			BEX 38R / BTX 38R	6	8	10	12	16	----
			BEX 38 / BTX 38	6	8	10	12	----	----
			BEX 38RL	8		10	12	16	----
	BEX 38L	8		10	12	----	----		
Est. IV <i>Stationary IV</i>	Piedras:3450 kg <i>Blocks:3450 kg</i>	BE 442	hasta 31,9 m 16 piedras <i>until 31,9 m 16 blocks</i>			hasta 40,3 m 20 piedras <i>until 40,3 m 20 blocks</i>			

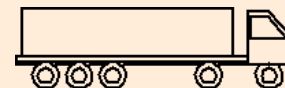




Transporte grúa de 38,4 m bajo gancho con estacionaria I

38.4 under hook crane transport with stationary I

En camiones / In trucks

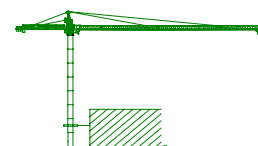


2 unidades / 2 units

En contenedores / In containers

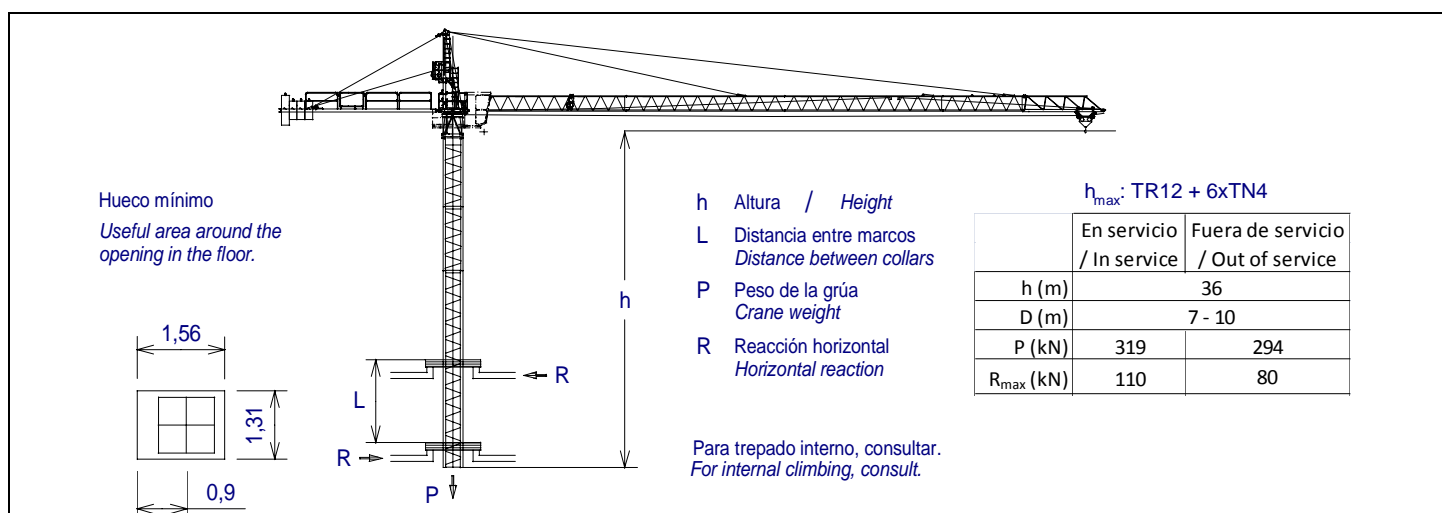
HIGH CUBE 40'

3 unidades / 3 units



Máximo número de torres TNS 4 a colocar por encima del último arriostamiento: 6

Maximum TNS 4 mast sections above the last tie-back: 6



JASO EQUIPOS DE OBRAS Y CONSTRUCCIONES, S.L.

Ctra./Rd. Madrid - Irún Km. 415
 20.213 IDIAZABAL [Gipuzkoa]
 ESPAÑA / SPAIN
 P.O. Box, 23 - 20.200 BEASAIN

Tel. +34 943 - 18 70 00
 Fax. +34 943 - 18 70 20
 E-mail: jaso@jaso.com
 http://www.jaso.com

Fecha / Date: 11-03-2011

DELEGACION / DELEGATION